

Zapakowanie termopaczki



ul. Chochołowska 28/p.213
(II piętro biurowiec Marbet)
43-346 Bielsko-Biała

W razie pytań
prosimy o kontakt:

mob.: **530 986 245**

tel.: **33 818 84 65**

e-mail: biuro@analizawody.pl

biuro@badaniewody.pl

Zawartość termopaczki:



1. Pojemniki do poboru próby fizykochemicznej.
2. Pojemnik do poboru próby mikrobiologicznej.
3. 2-4 szt. wkładów chłodzących.
4. Spray do dezynfekcji.
5. Taśma klejąca.
6. Rękawiczki jednorazowego użytku.
7. Zlecenie wykonania badania dla laboratorium.
8. Dokument sprzedaży (egzemplarz dla Ciebie).
9. Instrukcja poboru próbek do badań.
10. List przewozowy dla kuriera odbierającego próbki do badań.
11. Woreczek strunowy na dokumenty dla laboratorium ZOSTAW W PACZCE!

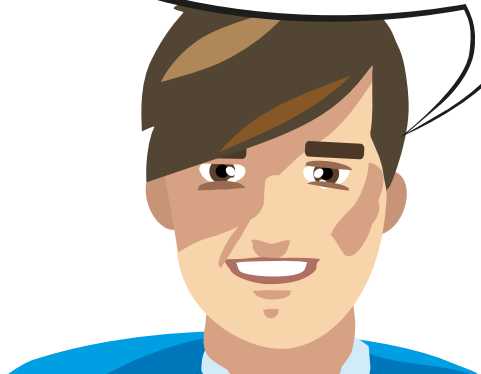


DZIĘKUJEMY
ZA ZAMÓWIENIE!
TERAZ POKAZĘ CI,
JAK PRAWIDŁOWO
POBRAĆ PRÓBKĘ!

Pobór próbki krok po kroku



PRZECZYTAJ, ZANIM
ZACZNIESZ
POBÓR!



Ważne informacje

1. Wkłady chłodzące dołączone do paczki należy niezwłocznie po otrzymaniu umieścić w zamrażarce (oprócz badania Legionella sp.).
2. Pobór próbek/-ek należy przeprowadzić w dniu przyjazdu kuriera odbierającego próbki (kurierowi należy wręczyć list przewozowy dołączony do przesyłki).
3. Przed wykonaniem poboru próbki należy koniecznie umyć dłonie, próbki należy pobierać w rękawiczkach jednorazowego użytku (dołączone do zestawu).
4. Próbki wody do badań mikrobiologicznych należy pobierać jedynie do sterylnych butelek.
5. Należy pamiętać, że butelki do poboru wody są sterylne – należy zachowywać wszelkie środki ostrożności, nie dotykać dłońmi wewnętrznych części butelki, nie dotykać wlotu i szyjki butelki bezpośrednio powierzchnią kranu. Butelkę należy otworzyć bezpośrednio przed poborem.
6. W przypadku próbek mikrobiologicznych szczególną uwagę przykładamy do zachowania sterylności – prawidłowe odkażenie miejsca pobierania próbki ma priorytetowe znaczenie. Ręce przemywamy płynem odkażającym / spirytusem. Zakładamy rękawiczki i powtarzamy czynność w rękawiczkach. Kran musimy pozbawić wszystkich elementów możliwych do odkręcenia i przemyć bieżącą wodą. W celu zdezynfekowania kranu polecamy użyć płynu odkażającego np. dołączonego do paczki Dr Oxy Steril Forte. Odpuszczając wodę,

monitorujemy jej temperaturę, do poboru próbki przystępujemy po stabilizacji temperatury. Pobieramy próbkę z głównego ciekłu wodnego.

7. Próbki pobieramy do **wszystkich**, ściśle określonych i dostarczonych przez nas pojemników. W celu uzyskania miarodajnych wyników, próbki na poszczególne oznaczenia muszą być odpowiednio preparowane i zabezpieczone na okres transportu. **Istotne, by pojemników z utrwalczami nie napełniać do końca - nie można dopuścić do przelania!**
8. **Jeśli mamy do poboru próbki na badania fizykochemiczne i mikrobiologie to w pierwszej kolejności pobieramy próbki na mikrobiologię, dopiero później przystępujemy do czynności związanych z przygotowaniem miejsca pomiarowego do poboru prób na fizykochemię.**
9. Wodę przeznaczoną do spożycia należy pobrać z kranu najczęściej używanego (np. kuchnia). Próbki nie należy pobierać z pomieszczenia, gdzie znajduje się toaleta oraz z wszelkich węży elastycznych.
10. Jedna próbka standardowego badania fizykochemicznego obejmuje dwa pojemniki o objętości 1l. z niebieską zakrętką.
11. Oznaczenie chloru może wykonać wyłącznie próbobiorca na miejscu poboru.
12. Próbki muszą być oznaczone w sposób czytelny i trwały (nalepki).
13. Pojemniki z próbkami i wkłady chłodzące należy umieścić w termopaczce, a następnie niezwłocznie wystać/dostarczyć do nas.
14. **UWAGA! Badanie Legionella sp.-próbki nie schładzamy! Prosimy nie mrozić dostarczonych wkładów chłodzących!**

7



Pojemnik z utrwalczaczem

8



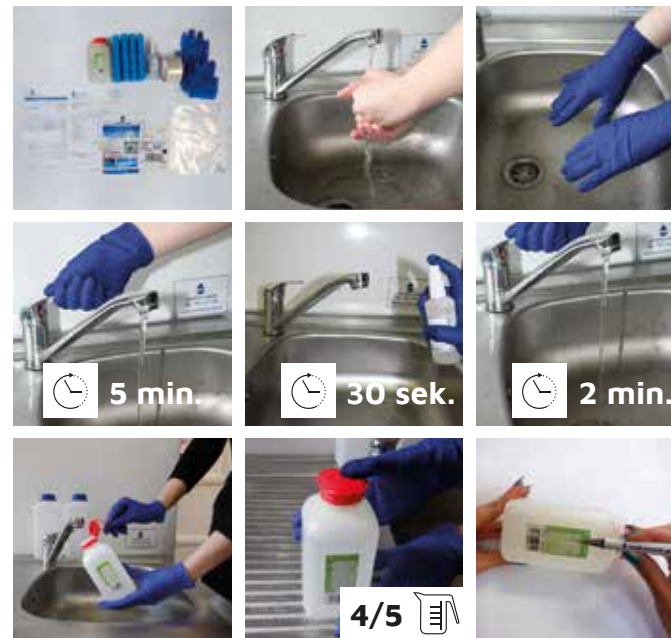
Pojemnik do poboru próby mikrobiologicznej

8



Pojemniki do próby fizykochemicznej

Pobór wody do badań mikrobiologicznych



1. Przygotuj wszystkie potrzebne rzeczy do poboru próbki (termopaczka, rękawiczki, środek dezynfekcyjny, pojemniki, wkłady chłodzące).
2. Odpuść zimną wodę z kranu przez ok. 5 minut średnim strumieniem wody, tak aby woda nie była zbyt wzburzona i nie powodowała zrywania zanieczyszczeń z rury. Zakręć kran.
3. Końcówkę kranu spryskaj środkiem dezynfekcyjnym, odczekaj 30 sekund.
4. Odpuść wodę z kranu przez ok. 2 minuty.
5. Odkręć butelkę/ -ki i podłóż pod kran. **Napełnij ją /je powolnym strumieniem do ok. 4/5 objętości (ok. 400ml.) i niezwłocznie zamknij.**
6. Opisz próbkę (dane miejsca poboru: adres, miejsce skąd została pobrana próbka np. kuchnia, data i godzina poboru).
7. Z woreczka strunowego wyjmij FV/ paragon (dokument dla Ciebie!) oraz list przewozowy (dokument dla kuriera). Pozostałe dokumenty (zlecenie badania, instrukcja poboru próbek) włóż z powrotem do woreczka strunowego. Całość umieść w torbie transportowej za zaklejonym kartonem. **Nie dopisuj nic do zlecenia!**
8. Umieść próbkę w termopaczce wraz z zamrożonymi wkładami chłodzącymi, środkiem dezynfekcyjnym. Karton zaklej taśmą i włóż do torby transportowej.
9. List przewozowy z woreczka strunowego naklej w miejscu poprzedniej etykiety na paczce. **Pamiętaj, kurier nie musi kontaktować się z Tobą telefonicznie przed odbiorem paczki! Twoim obowiązkiem jest oczekiwanie na przyjazd kuriera.**

Pobór wody do badań fizykochemicznych



Uwaga: Pobór próbki do badań fizykochemicznych należy dokonać po poborze próby do badania mikrobiologicznego.

1. Przygotuj wszystkie potrzebne rzeczy do poboru próbki (termopaczka, rękawiczki, pojemniki, wkłady chłodzące).
2. Butelkę przed poborem minimum dwukrotnie napełnij wodą i opróżnij.
3. Napełnij butelkę do pełna spokojnym strumieniem wody, szczelnie zakręć, by zapobiec wylaniu się próbki wody podczas transportu. **W butelce nie powinno być żadnych pęcherzyków powietrza.**
4. Opisz pojemniki (dane miejsca poboru: adres, miejsce skąd została pobrana próbka np. kuchnia, data i godzina poboru).
5. Z woreczka strunowego wyjmij FV/ paragon (dokument dla Ciebie!) oraz list przewozowy (dokument dla kuriera). Pozostałe dokumenty (zlecenie badania, instrukcja poboru próbek) włóż z powrotem do woreczka strunowego. Całość umieść w termopaczce. **Nie dopisuj nic do zlecenia!**
6. Umieść próbkę w termopaczce wraz z zamrożonymi wkładami chłodzącymi. Karton zaklej taśmą.
7. List przewozowy z woreczka strunowego naklej w miejsce poprzedniej etykiety na paczce. **Pamiętaj, kurier nie musi kontaktować się z Tobą telefonicznie przed odbiorem paczki! Twoim obowiązkiem jest oczekiwanie na przyjazd kuriera.**
8. Nie dodawaj żadnych dokumentów do paczki. Jedzie ona bezpośrednio do laboratorium.